

Università degli Studi di Perugia

ESAME DI STATO PER L'ABILITAZIONE ALLA PROFESSIONE DI INGEGNERE
SEZIONE A
SECONDA SESSIONE 2025 (NOVEMBRE)

**Seconda prova scritta del 17 novembre 2025 – Settore Civile e Ambientale
Classe LM-23 – Ingegneria Civile**

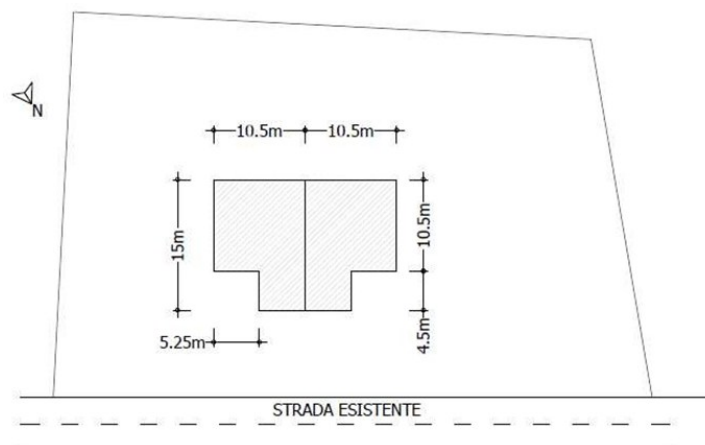
TERNA n. 2

TEMA 1. Il candidato descriva i principali metodi di dimensionamento delle pavimentazioni stradali, distinguendo tra approcci empirici e razionali.

TEMA 2. In un Comune della pianura umbra, si chiede di ipotizzare una proposta progettuale di un semplice edificio residenziale di nuova costruzione a due piani, rispettando le dimensioni indicate nella planimetria rappresentata in figura. È possibile, a discrezione del candidato, l'inserimento di eventuali balconi eccedenti la sagoma.

Si richiede al candidato di elaborare, sulla base delle informazioni fornite, una relazione tecnico-descrittiva che, tramite testi, schemi grafici e diagrammi, includa i seguenti contenuti:

- uno schema della distribuzione funzionale degli spazi interni (considerando nuclei familiari di quattro componenti), che tenga conto anche dell'orientamento geografico ed una descrizione del sistema costruttivo da adottarsi insieme ad una discussione critica sulle ragioni della scelta. Inoltre, si richiede che la relazione contenga indicazioni per la sostenibilità ambientale della costruzione;
- il calcolo indicativo delle quantità dei materiali e dei componenti presenti nei seguenti sottosistemi edilizi: strutture portanti; involucro edilizio opaco e trasparente; partizioni interne. Rimangono quindi esclusi impianti tecnici e finiture.



TEMA 3. Il candidato illustri le modalità di collasso e di verifica dei collegamenti bullonati sollecitati a taglio previste dalle normative tecniche.